

De zieke werknemer, de werkgever en



Vereniging voor Arbeidsrecht
Den Haag 10-06-2010

Eric van der Jagt



verzekeringsarts / beleidsmedewerker



UWV SMZ CEC Amsterdam



Poortwachter

Re-integratieverslag

Toetsing RIV

Deskundigenoordeel

Wet verbetering Poortwachter



vanaf 01-04-2002

- bevordering re-integratie
- voorkoming onnodige instroom in uitkering
- voorkoming onnodig ontslag
- verdeling verantwoordelijkheid tussen
 - werkgever
 - werknemer
 - arbodienst
 - UWV

Poortwachter Procesgang



- Melding bij arbodienst of bedrijfsarts
- Probleemanalyse en Plan van aanpak 6/8
- Ziekmelding bij UWV 42
- Na 1 jaar: verplichte evaluatie

Poortwachter

Eerstejaarsevaluatie



- IJkpunt: koerswijziging nodig?
- Re-integratie tweede spoor?
- Deskundigenoordeel kan helpen
- Vermelding op re-integratieverslag

Poortwachter

Verlenging loondoorbetaling



- vrijwillig (onbeperkt)
- werknemer dient WIA-aanvraag te laten in (werkgever mag loon inhouden!)
- werkgever heeft te weinig aan re-integratie gedaan

Poortwachter Interventies



Aard

werkgerelateerd/belasting
sociaal/medisch/belastbaarheid

Doel

herstel balans belasting-belastbaarheid

Volgorde

eigen werk
passend werk
andere werkgever

Poortwachter Interventies



Subsidie mogelijk bij buitenproportionele inspanningen

35, 36 WIA

- *arbeidsplaatsvoorziening*
- *toeleidingsvoorziening*

Poortwachter

Uitgangspunten re-integratie




- Werkgever neemt initiatief en werknemer werkt mee, tenzij.....
- Bij initiatief werknemer volgt werkgever, tenzij.....
- Werkgever en werknemer spreken elkaar op hun verplichtingen aan
- **Meer dan het redelijke wordt niet gevraagd**

Re-integratieverslag

bevat

- **Probleemanalyse**
arbodienst
- **Plan van aanpak**
wg + wn
- **Medische informatie**
arbodienst
- **Evaluatie/bijstelling**
wg + wn

 **Reïntegratieverslag**
bij de WAO-aanvraag

U bent nu zo'n acht maanden niet (volledig) aan het werk. Daarom hebt u van UWV formulieren ontvangen om een WAO-aanvraag te doen. Bij uw WAO-aanvraag moet u een Reïntegratieverslag meesturen. Het Reïntegratieverslag bestaat uit de documenten die in de afgelopen acht maanden over uw reïntegratie zijn gemaakt: de Probleemanalyse en de Medische gegevens van de arbodienst, het Plan van aanpak (als u en uw werkgever dat hebben gemaakt). U sluit af met uw eigen Evaluatie. Op basis van dit Reïntegratieverslag beoordeelt UWV of u en uw werkgever voldoende reïntegratie-inspanningen hebben geleverd.

Wat moet u doen?

EVALUEER HET PLAN VAN AANPAK
U evalueert samen met uw werkgever het Plan van aanpak.
Uw werkgever voegt de Evaluatie als laatste hoofdstuk toe aan het Plan van aanpak.

VERZAMEL DE DOCUMENTEN

- Plan van aanpak U ontvangt het Plan van aanpak van uw werkgever.
- Onderteken het voorblad en de Evaluatie van het Plan van aanpak U ontvangt de Probleemanalyse van uw werkgever.
- Probleemanalyse U ontvangt de Medische informatie van de arbodienst.
- Medische informatie

VUL DIT FORMULIER IN

- Evaluatie werknemer op blad 3
- Uw gegevens op het voorblad
- Ondertekening op het voorblad

STUUR NAAR UWV in de retourvelop

- Het Reïntegratieverslag.
- Dit formulier, met daarin de oezamelde documenten.
- De WAO-aanvraag.

Vul het WAO-aanvraagformulier in en onderteken het.

Bezoek zelf kopieën van alle documenten!

ONDERTEKENING

Datum - -

Handtekening

Naam

Adres

Postcode | Woonplaats

Telefoon

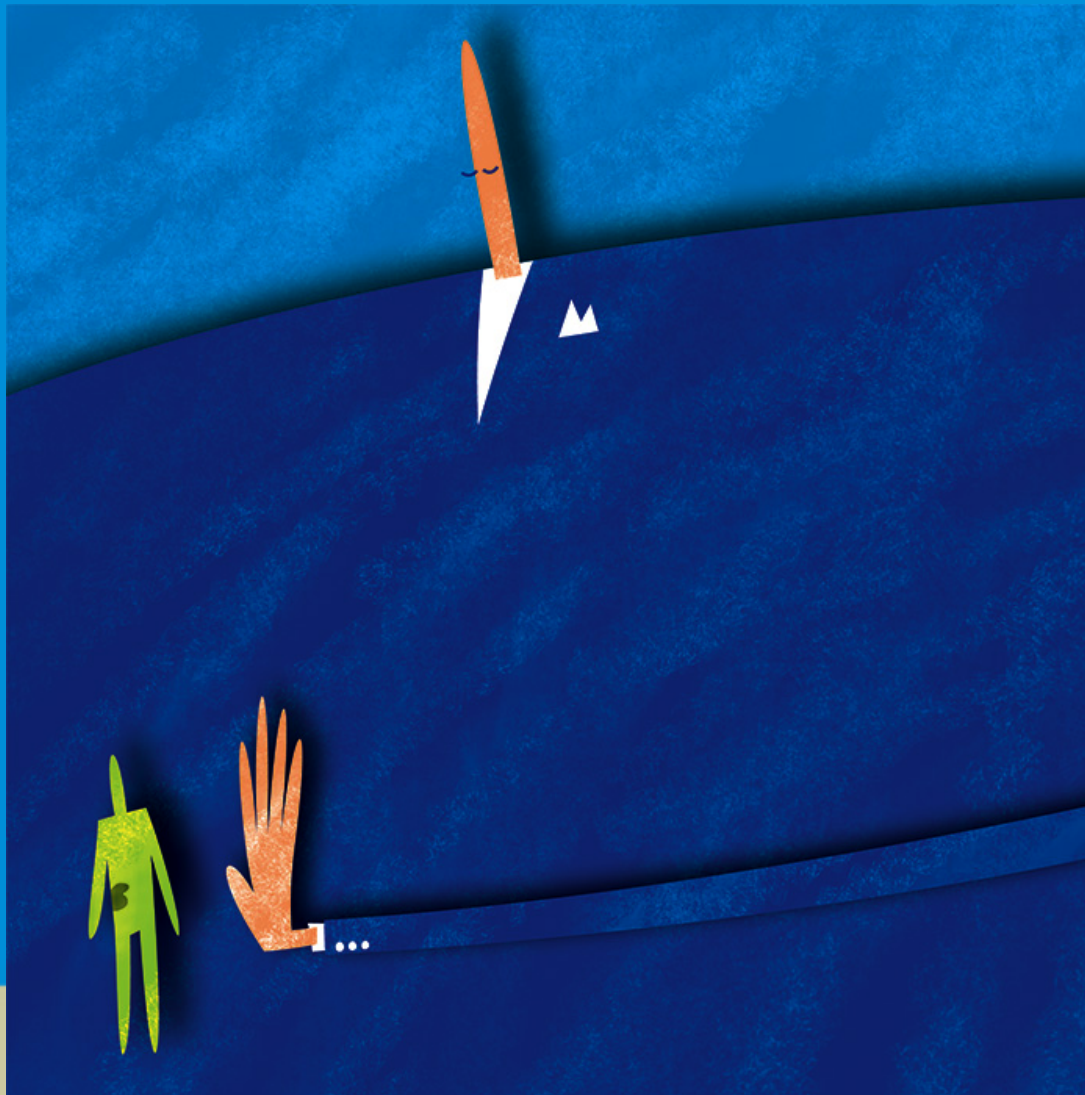
Geboortedatum - -

Sofnnummer

REÏNTEGRATIEVERSLAG | Voorb

Re-integratieverslag

Toetsing door UWV



Re-integratieverslag

Toetsing door UWV



Uitgangspunten:

- **re**-integratie
- **re**sultaat
- **re**delijkheid

Re-integratieverslag

Toetsing door UWV



*Let op:
werkgever is risico-aansprakelijk
voor adviezen van arbodienst*

CRvB 18-11-2009 LJN BK3713

Re-integratieverslag

Toetsing door UWV



Redelijkheid

- Inhoud werk
- Organisatie bedrijf
- Bedrijfsvoering
- Sectorale aspecten

Grens:

- Onevenredige financiële belasting
- Productieproces in gevaar

Re-integratieverslag

Toetsing door UWV



- bij 'bevredigend resultaat':
gevolgde weg wordt niet beoordeeld
- ↓
- resultaat niet bevredigend:
beoordeling interventies
- ↓
- interventies onvoldoende zonder
deugdelijke grond → **loonsanctie**

Re-integratieverslag

Toetsing door UWV



- bij einde dienstverband ('vangnetter')
→ ***verhaalssanctie***

Re-integratieverslag

Loonsanctie



- Incompleet re-integratieverslag of onvoldoende re-integratie-inspanningen
- Geen boete, maar herstelsanctie
- Er moet iets te repareren zijn
- Verlenging opzegverbod
- Verlenging re-integratie 1e en 2e spoor

Deskundigenoordeel



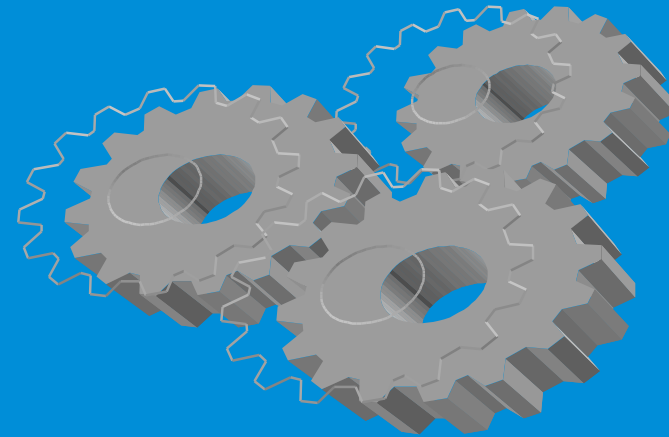
- Rechtsbescherming werknemer (WULBZ)



Deskundigenoordeel



- Rechtsbescherming werknemer (WULBZ)



- Smeermiddel bij (dreigend) vastlopende re-integratie

Deskundigenoordeel

Uitvoering UWV



- Meningsverschil werkgever/werknemer niet altijd noodzakelijk
- Beperkt tot vraagstelling
- Geen advies
- Momentopname
- Snel (<3 weken)
- Uitslag naar werknemer, werkgever, arbodienst
- Geen direct rechtsgevolg

Deskundigenoordeel



- (On)geschiktheid eigen werk
- ☞ Re-integratie-inspanning werkgever
- ◀ Re-integratie-inspanning werknemer
- ▶ Passende arbeid



Deskundigenoordeel

Beoordeling



- **krachten**

 - balans belasting/belastbaarheid

- **bekwaamheden**

 - opleiding en ervaring

- **billijkheid**

 - affiniteit, functieniveau, reistijd,
vroegere arbeid, arbeidspatroon, ...

Voorlichting Sociale verzekeringen



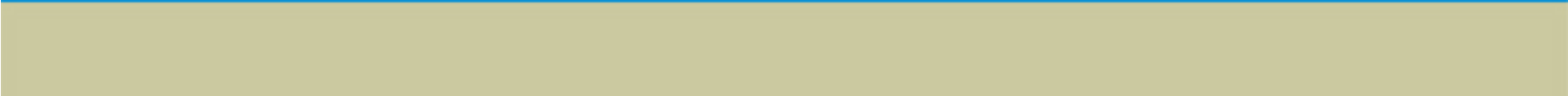
Informatie, *geen advies*

- mogelijkheden deskundigenoordeel
- mogelijkheden ondersteuning re-integratie
- invloed op premieheffing
- vrijwillige verlenging loondoorbetaling
- ...

Poortwachter

Boodschap aan werkgever



- Vraag een *heldere* probleemanalyse
 - Maak een *concreet* plan van aanpak
 - Houd regie
 - Spreek werknemer zo nodig aan
 - Zet tijdig een arbeidsdeskundige in
 - Voorkom stagnatie: de klok tikt!
- 

Poortwachter

Boodschap aan werknemer



- Werk mee aan re-integratie
- Neem initiatief
- Spreek de werkgever aan
- Werk niet mee aan ontslag
- Verwoord je eigen visie op het re-integratieverslag

Meer dan het redelijke wordt niet gevraagd



Tips



- *Doe iets*
- *Doe snel iets*
- *Houd altijd een re-integratiedossier bij*
- *Zorg dat werknemer tijdig aanvraag doet*
(Voorkom dat je met UWV te maken krijgt)

uwv.nl

0900 - 9295

Als werkgever en werknemer hulp
nodig hebben bij de re-integratie

Een deskundigenoordeel van UWV



VOOR RE-INTEGRATIE EN TIJDELIJK INKOMEN